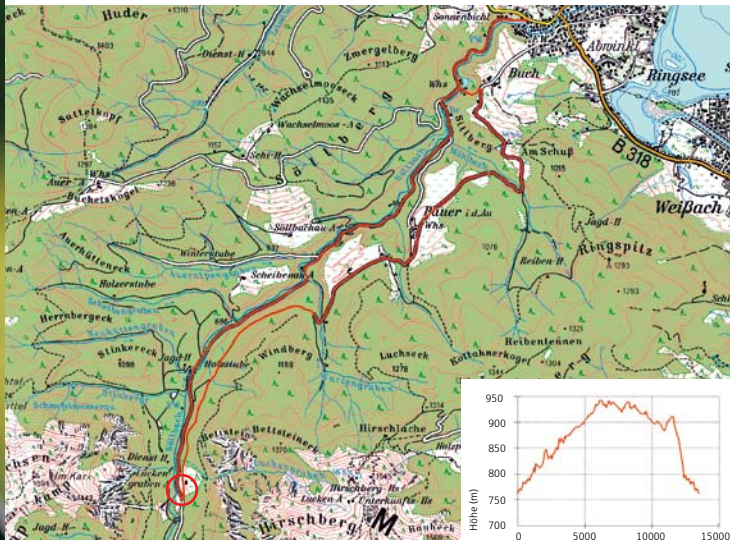




Weitere Wandertipps und Infos unter www.ksk-mbteg.de

Mit freundlicher Unterstützung
ZEISS Carl Zeiss Sports Optics

Erlebniswanderung Bad Wiessee / Söllbachtal



Erlebnis Steinadler im Landkreis Miesbach.

Erlebniswanderung Bad Wiessee / Söllbachtal

Weitere Adler-Wanderungen:
Bayrischzell / Geitau
Rottach-Egern / Wallberg
Schliersee / Spitzing



Ihr Partner im Landkreis
Kreissparkasse
Miesbach-Tegernsee

Aussichtspunkt Luckergraben Alm
Auf der Alm wird der Einfluss des Menschen auf den Lebensraum des Adlers gut sichtbar. Im Hintergrund sind wichtige Jagd- und Thermikgebiete zu erkennen.



Rechter Hand unterhalb des Ochsenkamps sehen Sie Felswände, die sich als Brutfelsen eignen würden.



Die Steilhänge am Bettstein und Hirschberg sind natürliche Jagdgebiete der Adler. Im Winter finden sie dort Fallwild in den ausapernden Lawinen.



Gute Beobachtungschancen

An der Luckergraben Alm (nicht bewirtschaftet) bei schönem Wetter vormittags und nachmittags.



Erreichbarkeit/Wegbeschreibung

Mit den Buslinien A und B des RVO, Haltestelle „Söllbach“ in Bad Wiessee; weiter (1 km) zum Ausgangspunkt am Parkplatz Söllbachklause (750 m ü. NN).

Von hier ca. 90 min. auf gut begehbarem Forstweg (Wanderweg SK) entlang des malerischen Söllbachs 6,2 km leicht bergauf Richtung Luckergraben Alm (944 m ü. NN). Dort liegt direkt bei der Almhütte der Beobachtungspunkt für Steinadler.

Von dort hat man Einblick in die wichtigsten Lebensraumbereiche des Adlerpaares „Söllbach“ zwischen Ochsenkamp (1.594 m ü. NN) und Hirschberg (1.670 m ü. NN). Sie sehen potentielle Brutfelsen, Jagd- und Thermikgebiete sowie Lebensräume, die stark vom Menschen geprägt sind.

Empfohlener Rückweg

Für Rollstuhlfahrer derselbe Weg zurück. Für Wanderer und Biker auf dem Rundweg, weiter auf RB3 ca. 3,8 km (ca. 70 min.) Richtung ehemaligem Berggasthof „Bauer in der Au“ (904 m ü. NN), zur Zeit geschlossen. Von dort in ca. 60 min. zurück zum Ausgangspunkt (3,6 km).

Start: Parkplatz Söllbachklause in Bad Wiessee.
Anforderungen: Weglänge ca. 13,6 km, geringe Steigung. Für Familien mit Kindern gut geeignet, überwiegend auf Forststraßen, teilweise asphaltiert. Mittlere Kondition und Wanderausrüstung erforderlich.
Dauer bis zum Beobachtungspunkt auf der Luckergraben Alm: ca. 90 min.
Dauer der Rundwanderung: ca. 220 min.

Wanderungen in die Reviere der Steinadler



Im Bereich der Alpen leben derzeit rund 1.300 Steinadler-Brutpaare. Sechs Paare nisten im Mangfallgebirge des Landkreises Miesbach. Seit 2001 engagieren sich hier insbesondere die Kreissparkasse Miesbach-Tegernsee und die Kreisgruppe Miesbach des LBV.

Ziel ist es, den Bestand dieser Greifvögel zu sichern und sie für die Menschen erlebbar zu machen. Motto: „Nur was man kennt, das schützt man auch.“

Damit die Bevölkerung einen anschaulichen Eindruck von den Steinadlern bekommt, bieten die Tourist-Infos von Mai bis Oktober geführte Wanderungen in die Reviere der Steinadler am Wallberg (Rottach-Egern), Spitzingsee (Schliersee), Söllbachtal (Bad Wiessee) und Geitau (Bayrischzell) an.

Informationen erhalten Sie auch bei den Tourist-Infos. Sie können auch im Internet unter www.tournatur.bayern.de nachgesehen werden. Stichwort: „Steinadler“. Beschreibungen der Wege in einer Interaktive Wanderkarte gibt es auch bei www.tegernsee-schliersee.de

Die Wanderungen dauern etwa drei bis vier Stunden. Geschulte Wanderführer zeigen natürlich nicht die aktuellen Horste, sondern die Jagdreviere der Greifvögel und Beispiele für typische Brutfelsen.

Für die Wanderungen sind angepasste Bekleidung und Schuhwerk, streckenweise eine gewisse Bergerfahrung erforderlich. Die Wege in Bad Wiessee und Bayrischzell sind zum Teil für Mountainbikes und geübte Rollstuhlfahrer geeignet.

Die Wanderführer werden jeweils mit einem Zeiss-Fernglas ausgestattet, das den Teilnehmern auf der Wanderung abwechselnd zum Beobachten zur Verfügung steht. So kann – zumindest optisch – ein noch näherer Eindruck von dem König der Lüfte und der Natur gewonnen werden.

Die geführten Wanderungen sind ein freiwilliges Angebot der Tourismus-Organisationen im Landkreis. Teilnahme auf eigene Gefahr. Es wird keinerlei Haftung übernommen und es besteht kein Anspruch auf Durchführung der einzelnen Wanderungen. Bitte erkundigen Sie sich rechtzeitig bei der jeweiligen Tourist-Info, ob die Wanderung stattfindet.

Die Wanderungen finden auch im Rahmen der Aktion „BayernTour Natur“ des Bayerischen Staatsministeriums für Umwelt und Verbraucherschutz statt.



Für alle, die selbständig in den Revieren wandern möchten, hat die Kreissparkasse diese Tipps mit Karten herausgegeben, in denen die Wanderwege beschrieben sind. Die Wandertipps sind kostenlos als Download unter www.ksk-mbteg.de oder www.Adler-Info.de erhältlich.

Tipps für Ihre Steinadler-Wanderung

- Festes Schuhwerk und wetterfeste Kleidung
- Eine Landkarte bzw. diese Beschreibung
- Verlassen Sie nicht die markierten Wanderwege
- Hunde bitte an die Leine nehmen

Achtung

Bedenken Sie, dass es sich um Bergwanderungen handelt, bei denen die Strecken teilweise über unbefestigte Waldwege und z.T. steilere Bergpfade führen. Gehen Sie diese Wege nur, wenn Sie sich sicher sind, diese auch zu bewältigen. Dies gilt insbesondere für Kinder. Bitte informieren Sie sich entsprechend vorher. Es wird keinerlei Haftung übernommen.



Alle Informationen und Termine mit dem Smartphone herunterladen!

Weitere Informationen

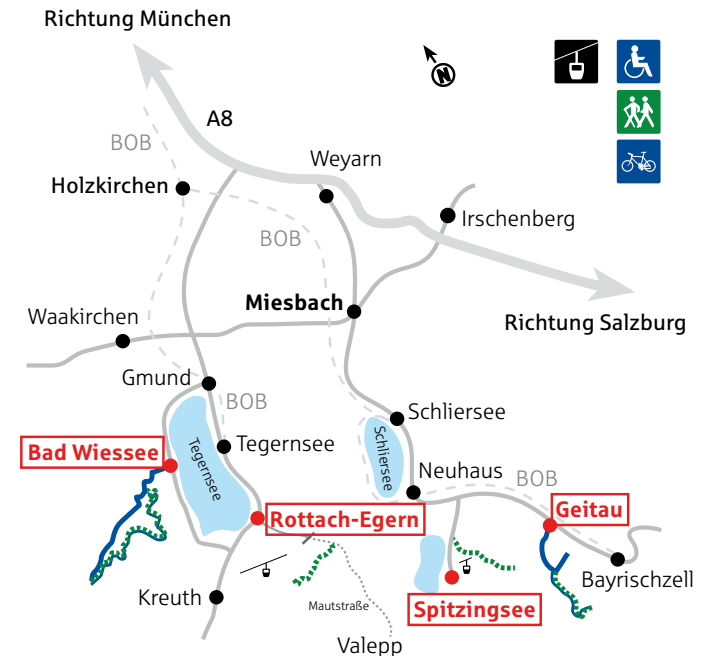
Tourismus-Information Bad Wiessee
Telefon: 08022 860334

Tourismus-Information Rottach-Egern
Telefon: 08022 673100

Tourismus-Information Bayrischzell
Telefon: 08023 648

Tourismus-Information Schliersee
Telefon: 08026 60650

Kreissparkasse Miesbach-Tegernsee
Telefon: 08025 2890



Impressum
Herausgeber: Kreissparkasse Miesbach-Tegernsee · Öffentlichkeitsarbeit · Bahnhofplatz 2 · 83714 Miesbach · E-Mail: anfrage@ksk-mbteg.de
Inhalt: Dipl.-Bio. Ulrich Brendel, Peter Friedrich Sieben · Fotos: P. Buchner, H. Haller, J. Henkel, R. Kropil, K. Wagner, U. Brendel, B. Kartus, Nationalparkverwaltung Berchtesgaden, Dt. Hängegleiterverband · Kartengrundlage: Digitale Topographische Karte 1:25.000
Wiedergabe mit Genehmigung des Bayer. Landesvermessungsamtes München Nr. 1932/05 und Nr. 157/004
Gestaltung: www.atelier-kaspar.de · Änderungen vorbehalten. Bitte erkundigen Sie sich ggf. aktuell bei den entsprechenden Stellen.